

Canard

鴨



カナードバルバリーP.A.C.
重量：2.5~2.8kg/1羽
Pack：1羽入. v/c
CTN：6P (約15kg)

キャネットバルバリーP.A.C.
重量：1.3~1.6kg/1羽
Pack：1羽入. v/c
CTN：6P (約9kg)



キュイストカナール (バルバリー)
重量：約300g/1本
Pack：1本入. v/c
CTN：10kg定費 (約33P)

キュイストキャネット (バルバリー)
重量：約160g/1本
Pack：2本入. v/c
CTN：10kg定費 (約31P)

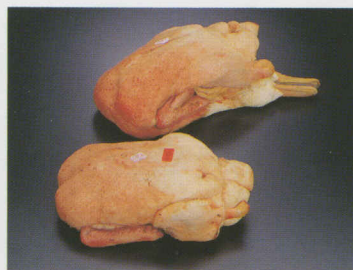
フィレドカナール (ヴァンデ産バルバリー)
重量：300~330g/1枚
Pack：8枚入. v/c
CTN：10kg定費 (4P)

フィレドカナール (ヴァンデ産バルバリー)
重量：300~350g/1枚
Pack：1枚入. v/c
CTN：10kg定費 (約32P)

フィレドキャネット (ヴァンデ産バルバリー)
重量：160~190g/1枚
Pack：2枚入. v/c
CTN：10kg定費 (約28P)

フィレドカナール (ブレス産バルバリー)
重量：300~350g/1枚
Pack：2枚入. v/c
CTN：10kg定費 (約32P)

フィレドキャネット (ブレス産バルバリー)
重量：160~190g/1枚
Pack：2枚入. v/c
CTN：10kg定費 (約28P)



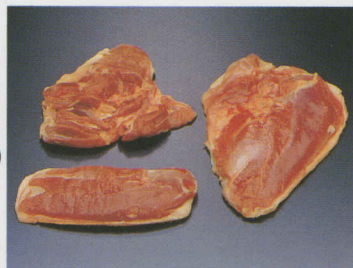
カナールシャランデエトウフェエフィレ
重量：2.0~3.5kg/1羽
サイズ：数量は、ご希望に応じて承ります。

カナールシャランデエトウフェP.A.C.
重量：1.8~3.0kg/1羽
サイズ：数量は、ご希望に応じて承ります。



マグレドカナール (ミュラー)
重量：約400g/1枚
Pack：1枚入. v/c
CTN：約10kg (約25P)

キュイストカナール (ミュラー)
重量：約500g/1本
Pack：1本入. v/c
CTN：約10kg (約20P)



タイ産合鴨ムネ肉スペシャルカット
重量：160~280g/1枚 (20gきざみ定費)
Pack：1枚または2枚入. v/c
CTN：9.5~10.5kg (各サイズ別定費)

台湾産合鴨ムネ肉ノーマルカット
重量：300~450g/1枚
Pack：2枚入. v/c
CTN：20kg定費 (10kg×2)

台湾産合鴨モモ肉
重量：200~250g/1枚
Pack：2枚入. v/c
CTN：20kg定費 (10kg×2)

タイ産合鴨モモ肉
重量：180~220g/1枚
Pack：2枚入. v/c
CTN：10kg定費 (約25P)

タイ産合鴨骨付モモ肉
重量：約200gまたは約250g/1本
Pack：1本または2本入. v/c
CTN：10kg定費または約13kg



フィレドカナールシャランデエトウフェ
重量：200~280g/1枚
Pack：2枚入. v/c
CTN：10kg定費 (約24P)

バトードカナールシャランデエトウフェ
重量：約650g/1枚
Pack：1枚入. v/c
CTN：20P (約13kg)

キュイストカナールシャランデエトウフェ
重量：200~250g/1本
Pack：2本入. v/c
CTN：30P (約13kg)



北京ダック
重量：2.5~3.5kg/1羽
Pack：1羽入. ヒートパック
CTN：6P (約18kg)

U.S.ダックリング
重量：2.2~2.5kg/1羽
Pack：1羽入. クライオパック
CTN：6P (約15kg)

国産合鴨中抜
重量：2.5~3.3kg/1羽
サイズ：数量は、ご希望に応じて承ります。

国産合鴨ムネ肉
重量：約400g/1枚
サイズ：数量は、ご希望に応じて承ります。

国産合鴨モモ肉
重量：約300g/1枚
サイズ：数量は、ご希望に応じて承ります。